



ବର୍ଷା ଋତୁରେ କୁକୁଡ଼ାଙ୍କ ଯତ୍ନ

ଭାରତ ଏକ କୃଷିପ୍ରଧାନ ଦେଶ । ଏଠି ବାସ କରୁଥିବା ଲୋକ କୃଷି, ମାଛ ଚାଷ, ଗୋ-ପାଳନ ଓ କୁକୁଡ଼ା ପାଳନ ଆଦି କରି ନିଜର ଜୀବିକା ନିର୍ବାହ କରନ୍ତି । ଓଡ଼ିଶା ର ଭୌଗୋଳିକ ଅବସ୍ଥିତି ଅନୁସାରେ ଏଠାରେ ଥିବା ଚାଷୀ ପୁରାତନ ସମୟରୁ ବର୍ଷା ଉପରେ ଚାଷ କାର୍ଯ୍ୟ ନିର୍ଭର କରି ଆସୁଛନ୍ତି । କଥାରେ ଅଛି " ଜଳ ବିହୁନେ ସୃଷ୍ଟି ନାସା ଓ ଜଳ ବହୁଲେ ସୃଷ୍ଟି ନାସା " ଠିକ ସେହି ପରି ବର୍ଷା ଋତୁ ର ଆଗମନରେ ଚାଷୀଙ୍କ ମନରେ ଚାଷକୁ ନେଇ ଯେତିକି ଅନନ୍ଦ ସଂଚାର ହୋଇଥାଏ, ବର୍ଷା ଜନିତ କୁ ପ୍ରଭାବ କୁ ନେଇ ସେତିକି ଚିନ୍ତିତ ବି ହୋଇଥାନ୍ତି । ବର୍ଷା ଋତୁରେ ଦକ୍ଷିଣ- ପଶ୍ଚିମ ମୌସୁମୀ ର ପବନ ଯୋଗୁ ପ୍ରଚୁର ବର୍ଷା ହୁଏ । ଏହି ଋତୁରେ ଅନେକ ପ୍ରାକୃତିକ ଦୁର୍ବିପାକର ମଧ୍ୟ ଦୁଷ୍ପାତ୍ତ ରହିଅଛି ।

କୁକୁଡ଼ା ପାଳନ ଏକ ଲାଭଦାୟକ ଚାଷ ଅଟେ । ଏହି କୁକୁଡ଼ା ପାଳନ କରି ଗ୍ରାମାଞ୍ଚଳ ମାନଙ୍କରେ ଚାଷୀ ମାନେ ବହୁତ ଲାଭବାନ ହେଉଛନ୍ତି । କିନ୍ତୁ କୁକୁଡ଼ା ପାଳନ କରୁଥିବା ଚାଷୀ ବର୍ଷା ଋତୁରେ କେତେକ ପରିଚାଳନା ଜନିତ ପରିବର୍ତନରେ ଧ୍ୟାନ ନ ଦେବାହେତୁ କ୍ଷତିଗ୍ରସ୍ତ ହୋଇଥାନ୍ତି ।

ବର୍ଷା ଋତୁରେ କୁକୁଡ଼ା ଘର ର ଯତ୍ନ -

- ବର୍ଷା ଆରମ୍ଭ ହେବା ପୂର୍ବରୁ କୁକୁଡ଼ା ଘର ର ଛାତ ର ମରାମତି କରିବା ଆବଶ୍ୟକ । ଛାତରେ କିଛି କଣା କି ଫାଙ୍କ ଆଦି କୁ ବନ୍ଦ କରିବା ଦରକାର ।
- ଛପର କିମ୍ବା ଛଣତିଆରି ଛାତ ହୋଇଥିଲେ ସେଥିରେ ପଲିଥିନ ଘୋଡାଇବା ଦରକାର ।
- କୁକୁଡ଼ା ଘର ର ଚଟାଣ ରେ ଥିବା ଫାଙ୍କ ଜାଗା କି ଗାତ କୁ ମଧ୍ୟ ବନ୍ଦ କରିବା ଦରକାର ।

କୁକୁଡ଼ାଙ୍କ ଯତ୍ନ

- କୁକୁଡ଼ା ଘର ସାଧାରଣତଃ ଭୂମିଠୁ ସାମାନ୍ୟ ଉପରେ ତିଆରି କରା ହୋଇଥାଏ କିନ୍ତୁ ଯଦି ଆପଣଙ୍କର କୁକୁଡ଼ା ଘର ଖାଲୁଆ ଜାଗାରେ ଅବସ୍ଥିତ ତେବେ ଯେପରି ଘର ମଧ୍ୟକୁ ପାଣି ନ ପାଶେ ସେଥିପ୍ରତି ଧ୍ୟାନ ଦେବାକୁ ପଡିବ ।
- କୁକୁଡ଼ା ଘର ଚାରିପଟେ ଉଠିଥିବା ବୁଦାଓ ଅନାବନା ଘାସ କୁ ସଫା କରିଦେବା ଦରକାର ।

ଖାଦ୍ୟ ପରିଚାଳନା

ବର୍ଷା ଦିନରେ ଖାଦ୍ୟ ର ପରିଚାଳନା ଏକ ଜରୁରୀ ପରିଚାଳନା ଅଟେ । ବର୍ଷା ଋତୁରେ ଅଧିକ ବର୍ଷା ଯୋଗୁ ଜଳବାୟୁରେ ଆଦ୍ରତା ପରିମାଣ ବଢିଯାଏ ଫଳରେ କୁକୁଡ଼ା ମାନଙ୍କ ଖାଦ୍ୟ ରେ ଫଙ୍ଗସ ଅର୍ଥାତ କବକ ବଢିବା ଆରମ୍ଭ କରିଦିଏ । ଏହାର ଫଳ ସ୍ୱରୂପ କୁକୁଡ଼ା

ଦାନାରେ ଅଫ୍ଲାଟକ୍ସିନ ର ପରିମାଣ ବଢିଯାଏ । ଅଫ୍ଲାଟକ୍ସିନ ଏକ ବିଷ ଅଟେ ଯେ କି କବକ ବଢିଥିବା ଖାଦ୍ୟରେ ଦେଖାଯାଏ । ଏହି ଅଫ୍ଲାଟକ୍ସିନ ବିଷ କୁକୁଡ଼ା ଖାଇଲେ ସେମାନଙ୍କର ଖାଦ୍ୟ ଖାଇବା ପରିମାଣ କମିଯାଏ, ସେମାନେ ଝଡି ଯାନ୍ତି, ଶରୀରର ବୃଦ୍ଧି ବାଧାପ୍ରାପ୍ତ ହୁଏ, କୁକୁଡ଼ାଙ୍କ ଯକୃତରେ ଟ୍ୟୁମର ହେବା ସହ କୁକୁଡ଼ା ମୃତ୍ୟୁବରଣ କରନ୍ତି। ତେଣୁ ଏହିପ୍ରତି ଧ୍ୟାନ ଦେବାକୁ



ପଡେ । ଏହି ଅସୁବିଧାରୁ ରକ୍ଷା ପାଇବା ପାଇଁ ସାଧାରଣତଃ ବର୍ଷ ଦିନରେ ବାହାରୁ ଦାନା କିଣାନ୍ତି ନାହିଁ । ଆଗରୁ ଦାନା କିଣି ବର୍ଷ ଦିନ କୁ ସଂଚିତ କରି ରଖୁଥାନ୍ତି । ସଞ୍ଚିତ ଦାନା କୁ ମଝିରେ ମଝିରେ ଖରାରେ ଦେଲେ କବକ ବଢ଼ି ପାରନ୍ତି ନାହିଁ ।

କୁକୁଡ଼ା ଖାଦ୍ୟ ଅର୍ଥାତ ଦାନା ରଖାଯାଉଥିବା ଗୋଦାନ ଗୃହ ର ବି ସଠିକ ଯତ୍ନ ନେବାକୁ ହୁଏ । ସେ ଗୃହରେ ଯେପରି ପାଣି ପ୍ରବେଶ ନ କରେ ସେଥିଲାଗି ଧାନ ଦେବାକୁ ପଡ଼ିବ । କୁକୁଡ଼ା ଦାନା କୁ ଭୂମିରେ ନ ରଖି ଲଟା କିମ୍ବା କାଠ ପଟା ଉପରେ ରଖିଲେ ଭୂମିରୁ ଆଦ୍ରତା ଶୋଷି ପରି ନଥାଏ । ମୂଷା ଭଳି ଅନ୍ୟାନ୍ୟ ଦାନା କୁ ଖାଇଦେଉଥିବା ସରୀସୃପ ଆଦିକୁ ଗୋଦାନ ଗୃହରୁ ବାହାର କରିଦେବା ଦରକାର ।

ବର୍ଷା ଦିନରେ ପରିବେଶର ତାପମାତ୍ରା ହଠାତ କମିଜିବାରୁ କୁକୁଡ଼ା ମାନଙ୍କୁ ତାଙ୍କ ଶରୀରର ତାପମାତ୍ରା ନିୟନ୍ତ୍ରଣ କରିବା ପାଇଁ ଅଧିକ କ୍ୟାଲୋରୀ ର ଖାଦ୍ୟ ଦରକାର ହୁଏ । ସେଥିଲାଗି ବାହାରେ ଚରୁଥିବା କୁକୁଡ଼ା ମାନେ ଘାସ ଓ ଅନ୍ୟାନ୍ୟ ପୋକଜୋକ ଖାଇ ବଢୁଥିବା

କୁକୁଡ଼ା ମାନଙ୍କୁ ଏହି ଋତୁରେ ଦାନା ଦେବା ଦରକାର ।

ଖାଦ୍ୟରେ ଜୀବାଣୁ ପରିମାଣ କମ କରିବା ଓ ପରଜୀବୀ ରୋଗ ରୁ ମୁକ୍ତି ପାଇଁ ଦାନା ପ୍ରସ୍ତୁତି ସମୟରେ ଚିକେ ବର୍ଦ୍ଧିତ ପରିମାଣରେ ଆଣ୍ଟିବାୟୋଟିକସ ଓ ପରଜୀବୀ- ନିରୋଧକ (କକସିଡିଓଷ୍ଟାଟ) ମିସାଇକି ଦେବା ଦରକାର । ଆଫ୍ଲାଟକ୍ସିନ ଆଦି ବିଷକୁ କମାଇବା ଲାଗି ବିଷ-ବନ୍ଧକ (ଟକ୍ସିନ ବାଲେଣ୍ଡର) ମଧ୍ୟ ଚିକେ ଅଧିକ ପରିମାଣରେ ଦାନାରେ ଦିଆଯାଏ । ବର୍ଷା ଋତୁରେ ସାଧାରଣତଃ ବିଶୁଦ୍ଧ ପାନୀୟ ଜଳ ମିଳିବା କଷ୍ଟ କର ହୋଇଥାଏ । ତେଣୁ ଆମକୁ ଦୂଷିତ ପାଣି କୁ ବିଶୋଧନ କରିକି ଦେବା ଆବଶ୍ୟକ । ଖାଦ୍ୟ ଦେବା ପତ୍ର ଓ ପାଣି ପତ୍ର କୁ ସଫା କରିକି ବ୍ୟବହାର କରିବା ଆବଶ୍ୟକ ।

ଲିଟର ପରିଚାଳନା:

କୁକୁଡ଼ା ମାନଙ୍କୁ ଡିପ ଲିଟର ବ୍ୟବସ୍ଥା ଅନୁସାରେ ଭୂମିରେ ଅଗାଧି ପକାଇକି ରଖନ୍ତି । ଏହାକୁ ଲିଟର କୁହନ୍ତି । ଏହି ଲିଟର ରେ କୁକୁଡ଼ା ମଳତ୍ୟାଗ କରନ୍ତି ଓ କିଛି ଦିନ ଗଲା ପରେ ଏହି ଲିଟର ଏକ ଉତ୍କୃଷ୍ଟ ଖତ ଭାବେ ବ୍ୟବହାର କରାଯାଏ । କିନ୍ତୁ ବର୍ଷା ଦିନରେ ଏହି ଲିଟର ରେ ପାଣି ଓ ଆଦ୍ରତା ଫଳରେ ଓଦା ହୋଇଯାଏ । ଏହି ଓଦା ଲିଟର ବିଭିନ୍ନ ଜୀବାଣୁ ଓ ପରଜୀବୀ ମନଙ୍କ ବୃଦ୍ଧି ନିମନ୍ତେ ଉତ୍କୃଷ୍ଟ ଅଟେ । ତେଣୁ ଏହି ଜୀବାଣୁ ଓ ପରଜୀବୀ ଯୁକ୍ତ ଲିଟର ଉପରେ ଚଳାବୁଲା କରି କୁକୁଡ଼ା ମାନେ ରୋଗଗ୍ରସ୍ତ ହୁଅନ୍ତି । ତେଣୁ ଲିଟର ଯେପରି ଅଧିକ ଓଦା ନ ହୁଏ ସେଥିଲାଗି ଧାନ ଦେବାକୁ ପଡେ । ଯଦି ଓଦା ଥାଏ ତେବେ ଆଦ୍ରତା ସୋସୁଥିବା ଜିନିଷ ଯେପରିକି ଚୂନ କୁ ଛିଂଚି ତା ଉପରେ ନୂଆ ଅଗାଧି ପକାଇବା ଦରକାର ।

ଆଲୋକ ପରିଚାଳନା:

ବର୍ଷା ଋତୁ ମେଘ ଘୋଡାଇଥିବାରୁ ଆଲୋକର ପରିମାଣ କମିଯାଏ । ଏହା ଫଳରେ ଅଣ୍ଡା ଦେଉଥିବା କୁକୁଡ଼ା ଙ୍କ ଅଣ୍ଡା ଦେବା ପରିମାଣ କମିଯାଏ । ଏହାଛଡା ଚିଆଁ ରହୁଥିବା ଗୃହରେ ତାପମାତ୍ରା ନିୟନ୍ତ୍ରଣ କରିବା ଲାଗି ବିଦ୍ୟୁତ ଚାଳିତ ଲାଇଟ ଦେବା ଆବଶ୍ୟକ । ସାଧାରଣତଃ ୨୫-୪୦ watt ର ବିଦ୍ୟୁତ ଚାଳିତ ଲାଇଟ ବ୍ୟବହାର କରାଯାଏ ।



କୁକୁଡ଼ାକୁ ବର୍ଷାଦିନେ ହେଉଥିବା ରୋଗ ଓ ଏହାର ପ୍ରତିକାର:

ବର୍ଷା ଋତୁରେ ବାୟୁମଣ୍ଡଳରେ ଆଦ୍ରତା ବଢ଼ିଯିବାରୁ ଅନେକ ଭୁତାଣୁ, ଜୀବାଣୁ ଓ ପରଜୀବୀ କ୍ଷୁଦ୍ର ପ୍ରାଣୀଙ୍କ ବଢ଼ିଯାଏ । ତେଣୁ ଏହି ସମୟରେ କୁକୁଡ଼ା କୁ ବିଭିନ୍ନ ରୋଗ ହୁଏ । ଏହାର ଫଳ ସ୍ୱରୂପ ଚାଷୀ କ୍ଷତିଗ୍ରସ୍ତ ହୋଇଥାଏ । ଏହି ଋତୁ ରେ ହେଉଥିବା ରୋଗ ମାନଙ୍କ ମଧ୍ୟରୁ -

ରାଶୀକ୍ଷେତ ରୋଗ (ଭୁତାଣୁ ଜନିତ ରୋଗ), ଲ-କୋଲି ଓ ଶ୍ୱାସକ୍ରିୟା ଜନିତ ରୋଗ (ଜୀବାଣୁ ଜନିତ ରୋଗ) ଓ କାକ୍ସିଡ଼ିଓସିସ (ପରଜୀବୀ ଜନିତ ରୋଗ) ଅଧିକ ଦେଖାଦିଏ ।

ରାଶୀକ୍ଷେତ ରୋଗ: ଏହି ରୋଗରେ ପଡ଼ିଲେ କୁକୁଡ଼ା ଶ୍ୱାସକ୍ରିୟା ରେ କଷ୍ଟ ଅନୁଭବ କରିବା, ଚାଲି ନ ପରିବା, ଥରିବା, ମୁଣ୍ଡ ମୋଡ଼ିକି ବସିବା, ଆଖି ଚାରିପାଖରେ ଫୁଲିବା, ପିଣୀଅ ଓ ସାଗୁଆ ରଙ୍ଗ ର ଝାଡ଼ା ହେବା ଆଦି ଲକ୍ଷଣ ଦେଖାଇ ମରିଯାନ୍ତି ।



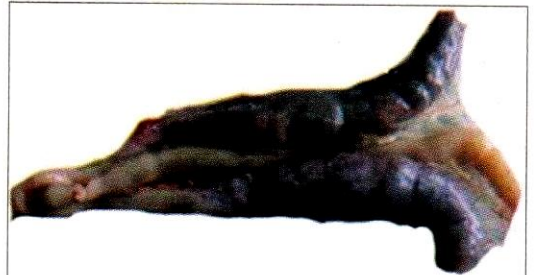
ରାଶୀକ୍ଷେତ ରୋଗର ଲକ୍ଷଣ- ମୁଣ୍ଡ ମୋଡ଼ିକି ବସିବା, ଆଖି ଚାରିପାଖରେ ଫୁଲିବା

ଲ- କୋଲି ଓ ଶ୍ୱାସକ୍ରିୟା ଜନିତ ରୋଗ: ଏହି ରୋଗରେ ପଡ଼ିକି କୁକୁଡ଼ା ମାନେ ପତଳା ଝାଡ଼ା ହେବା ସହ ଶ୍ୱାସକ୍ରିୟାରେ କଷ୍ଟ ଅନୁଭବ କରନ୍ତି ଓ ମରିଯାନ୍ତି । ଯଦି କୁକୁଡ଼ା ଅଣ୍ଡା ଦେଉଥାନ୍ତି ତେବେ ତାଙ୍କର ଅଣ୍ଡା ଉତ୍ପାଦନ କମିଯାଏ ଓ ପତଳା ଖୋଳପା କିମ୍ବା ଫଟା ଖୋଳପା ଯୁକ୍ତ ଅଣ୍ଡା ଦିଅନ୍ତି ।



ପତଳା ଖୋଳପା ଅଣ୍ଡା

କାକ୍ସିଡ଼ିଓସିସ ରୋଗ: ଏହି ରୋଗରେ ପରଜୀବୀ ମାନେ କୁକୁଡ଼ାର ଅନ୍ତ ନାଡ଼ୀ କୁ ପଚେଇ ଦିଅନ୍ତି । ଏହି ରୋଗରେ କୁକୁଡ଼ା ମାନେ ରକ୍ତ ଝାଡ଼ା କରନ୍ତି, ଖାଦ୍ୟ ଖାଇବା କମାଇ ଦିଅନ୍ତି, ଆଣ୍ଡ ଦେବା କମିଯାଏ ଓ ଶେଷରେ ମାରି ଯାନ୍ତି ।



କାକ୍ସିଡ଼ିଓସିସ ରୋଗରେ କୁକୁଡ଼ାର ଅନ୍ତ ନାଡ଼ୀ



ରକ୍ତ ଝାଡ଼ା

ସଠିକ ସମୟରେ ଟୀକା କାରଣ କରିବା, ଖାଦ୍ୟରେ ତଥା ପାଣିରେ ଆଣ୍ଟି ବାୟୋଟିକ ଦେବା ଓ ପରଜୀବୀ ନରୋଧକ କୁକୁଡ଼ା କୁ ଦେଇ ଏହି ମାରାତ୍ମକ ରୋଗରୁ କୁକୁଡ଼ାଙ୍କୁ ରକ୍ଷା କରିପାରିବା ।



କୁକୁଡ଼ାଙ୍କୁ ଟୀକା କାରଣ

ବର୍ଷାକାଳୀନ ଅନ୍ୟାନ୍ୟ ଅସୁବିଧା ଓ ଏହାର ଉପଚାର:

- ବର୍ଷା ସମୟରେ ଭୂମିରେ ଥିବା ଗାତ ରେ ପାଣି ପଶିବାରୁ ବିଷଧର ସାପ ଙ୍କ ପାଦୁଭାବ ବଢ଼ିଯାଏ । ତେଣୁ ସେଥିଲାଗି ଧାନ ଦେବାକୁ ପଡ଼େ ।
- କୁକୁଡ଼ା ଖାଦ୍ୟ ଗୋଦାନ ରେ ବର୍ଷା ଦିନରେ ସାପ ପଶିବାର ଅନେକ ଦୃଷ୍ଟାନ୍ତ ରହି ଅଛି । ତେଣୁ ଦାନା କାତୁଥିବା ସମୟରେ ସତେତନତା ଅବଲମ୍ବନ କରିବା ଉଚିତ ।
- ବାହାରେ ବୁଲୁଥିବା କୁକୁଡ଼ା ମାନଙ୍କୁ ମଧ୍ୟ ସାପ ଆକ୍ରମଣ କରିବା ଦେଖାଯାଏ, ସେଥିଲାଗି ଧାନ ଦେବାକୁ ପଡ଼େ ।
- ବାହାରେ ଚରି ବୁଲୁଥିବା କୁକୁଡ଼ା ପୋକ ଅଦ୍ୱେଷଣ ରେ ମାଟି କୁ ଆଁପୁତୁ ଥିବାରୁ ତା ଗୋଡ଼ ଆଗରେ ମାଟିର ଗୋଲ ଗୋଲ ବଲ ଲାଗିଯାଏ ଓ କେତେକ କୁକୁଡ଼ାଙ୍କ ପାଦ ଫାଟିଯିବାର ଦେଖାଯାଏ ଏହିଲାଗି ମଧ୍ୟ ସତେତନ ହେବାକୁ ହୁଏ ।

ଭାରତ ତଥା ଓଡ଼ିଶାର ବର୍ଷିତ ଜଣ ସଂଖ୍ୟାକୁ ନଜର ରଖି ସମସ୍ତଙ୍କୁ ଉତ୍ତମ ପୃଷ୍ଟିକର ଖାଦ୍ୟ ଯୋଗାଇବାରେ, ଅପପୃଷ୍ଟି ଦୂର କରିବାରେ ଓ ବେରୋଜଗାରକୁ ରୋଜଗାର ଯୋଗାଇବାରେ କୁକୁଡ଼ା ଚାଷ ର ଭୂମିକା

ଅଗ୍ରଣିୟ । କିନ୍ତୁ ଏହି ବର୍ଷ ଦିନରେ ହେଉଥିବା ଅସୁବିଧା ଯୋଗୁ ଅନେକ ଚାଷୀ କ୍ଷତିଗ୍ରସ୍ତ ହୁଅନ୍ତି । ତେଣୁ ଉପରୋକ୍ତ ସମସ୍ୟା କୁ ଧ୍ୟାନ ରେ ରଖି ସଠିକ ପଦକ୍ଷେପ ନେଲେ ଏହି ବର୍ଷାରତୁ କାଳୀନ ସମସ୍ୟା କୁ ଦୂରେଇପାରିବା ।



ଡ଼ ପିନାକୀ ସାମଲ



ଡ଼ ଅରୁଣ କୁମାର ପଣ୍ଡା

ସ୍ନାତକତର (ପ୍ରାଣୀ ଭେଷଜ ବିଜ୍ଞାନ)

ପ୍ରଧାନ ବୈଜ୍ଞାନିକ

ଆଇ. ସି. ଏ. ଏର - କେନ୍ଦ୍ରୀୟ କୃଷିରତ ମହିଳା ସଂସ୍ଥାନ

Important E-mail IDs of Krishi Jagran

Content Contribution

editor@krishijagran.com

English

english@krishijagran.com

Hindi

hindi@krishijagran.com

Gujarati

gujarati@krishijagran.com

Punjabi

punjabi@krishijagran.com

Marathi

marathi@krishijagran.com

Kannada

kannada@krishijagran.com

Tamil

tamil@krishijagran.com

Malayalam

malayalam@krishijagran.com

Telugu

telugu@krishijagran.com

Bengali

bengali@krishijagran.com

Assamese

assamese@krishijagran.com

Odia

odia@krishijagran.com

Advertisement

advt@krishijagran.com

Suggestions

feedback@krishijagran.com

Subscriptions

circulation@krishijagran.com

Conferences & Exhibitions

events@krishijagran.com