

രോഗപ്രതിരോധവും നിയന്ത്രണവും

- ❖ പ്രതിരോധശേഷി കുടിയ ഇനം ചെമ്മീൻ കുഞ്ഞുങ്ങളെ വികസിപ്പിച്ചെടുക്കുക, രോഗവിമുക്തമായ ചെമ്മീൻ കുഞ്ഞുങ്ങളെ ശരിയായ അളവിൽ സംഭരിക്കുക. ചെമ്മീൻ കൃഷിയിൽ നല്ല പരിപാലനമുറകളും വിവിധ രീതിയിലുള്ള ജൈവസുരക്ഷാ മാർഗ്ഗങ്ങളും സ്വീകരിക്കുക.
- ❖ ഉചിതമായ സമയങ്ങളിൽ കൃഷിയിറക്കാൻ പ്രത്യേകം ശ്രദ്ധിക്കുക.

കൂടുതൽ വിവരങ്ങൾക്ക്
ഡോ. എം.എം. പ്രസാദ്
ഹെഡ്, എം. എഫ്.ബി. ഡിവിഷൻ
സി.ഐ.എഫ്.ടി- കൊച്ചി - 29
ഫോൺ : 9490798267
ഇമെയിൽ : prasadm@hotmail.com

ഡോ. മുരുകദാസ് വി.
സയന്റിസ്റ്റ്
പി.ഐ. - എൻ.എസ്.പി.എ.എ.ഡി.
ഫോൺ - 9567973533
ഇ.മെയിൽ : murugadascift81@gmail.com

പ്രസാധനം : **സി.എൻ. രവിശങ്കർ**
ഡയറക്ടർ, സി.ഐ.എഫ്.ടി. - കൊച്ചി - 29

തയ്യാറാക്കിയത് :
ഡോ. മുരുകദാസ് വി.
ഡോ. ടോംസ് സി. ജോസഫ്
ശ്രീമതി ശ്രീഷ്മ എസ്. എസ്.
ശ്രീ. ഏഴിൽ നിലവൻ
ശ്രീ. ഷഹീർ പി.
ശ്രീ. അഖിൽനാഥ് പി.ജി.

ചെമ്മീൻ കൃഷിയിടങ്ങളിലെ ഐ. എച്ച്. എച്ച്. എൻ. വി. രോഗബാധ

ജലജീവികളിലെ രോഗബാധ സംബന്ധിച്ച ദേശീയ നിരീക്ഷണ പദ്ധതി

ധനസഹായം : ദേശീയ മത്സ്യ വികസന ബോർഡ് [NFDB]



ഐ.സി.എ.ആർ. - കേന്ദ്ര മത്സ്യ സാങ്കേതിക ഗവേഷണ കേന്ദ്രം

സിപ്റ്റ് ജംഗ്ഷൻ, മത്സ്യപുരി പി.ഒ., കൊച്ചി - 682 029

- ❖ കൃഷി ചെയ്യപ്പെടുന്നതും, കടലിൽനിന്ന് പിടിച്ചെടുക്കുന്നതുമായ പെനെൽ വിഭാഗത്തിൽപ്പെടുന്ന ചെമ്മീനുകളിലാണ് IHHNV (Infectious Hypodermal and Hematopoietic Necrosis virus) സാധാരണയായി കണ്ടുവരുന്നത്.

- ❖ ഒ.ഐ.ഇ. (OIE) ലിസ്റ്റിൽപ്പെട്ട പ്രധാനപ്പെട്ട ഒരു രോഗമാണ് IHHNV

- ❖ IHHNV രോഗബാധയുടെ മറ്റൊരു പേരാണ് RDS അഥവാ RUNT-DEFORMITY SYNDROME

IHHNV കാണിക്കുന്ന പ്രധാന ചെമ്മീൻ ഇനങ്ങൾ.

- ❖ സാധാരണയായി പെനെൽ വിഭാഗത്തിൽപ്പെടുന്ന എല്ലാ ചെമ്മീനുകളിലും രോഗസാധ്യത ഉണ്ടെങ്കിലും പ്രധാനമായി വനാമി, കാര, എന്നീ വിഭാഗങ്ങളിലാണ് അധികം കണ്ടുവരുന്നത്.

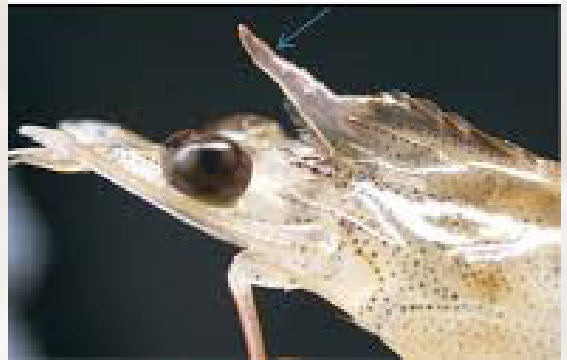
- ❖ പെനെൽ വിഭാഗത്തിൽപ്പെടുന്ന ചെമ്മീനുകൾക്ക് IHHNV രോഗം പിടിപെട്ടാൽ, ഏകദേശം 100% മരണനിരക്ക് പ്രതീക്ഷിക്കാവുന്നതാണ്.

രോഗലക്ഷണങ്ങൾ

പ്രധാനമായും കുറഞ്ഞ വരൾച്ചാനിരക്കും, തോടുകളിൽ കാണപ്പെടുന്ന രൂപവ്യത്യാസവുമാണ് രോഗലക്ഷണങ്ങൾ.

- ❖ രോഗബാധിതമായ ചെമ്മീനുകളുടെ കൊമ്പുകൾ ഒരു വശത്തേക്ക് ചെരിഞ്ഞ് വളരുന്നതായി കാണപ്പെടുന്നു

- ❖ ചെമ്മീനുകളിൽ നിറം മാറ്റം കാണപ്പെടുമെങ്കിലും കാരചെമ്മീൻ രോഗബാധിതമായാൽ ഒരു പ്രത്യേക നീലനിറത്തിൽ കാണപ്പെടുന്നു.



- ❖ ചെമ്മീനുകൾ തീറ്റ എടുക്കുന്നത് കുറഞ്ഞ് ചത്തു പൊങ്ങും.

- ❖ രോഗം ബാധിച്ച ചെമ്മീൻ അസാധാരണമായി ജലോപരിതലത്തിലേക്ക് പൊങ്ങി വരുന്നു.

രോഗം പകരുന്ന വിധം

- ❖ രോഗബാധിതമായ ചെമ്മീനുകളെ മറ്റു ചെമ്മീനുകൾ കഴിക്കുന്നത് വഴി IHHV രോഗം പെട്ടെന്ന് പടരുന്നു.

- ❖ അണുവാഹകരായ വെള്ളത്തിന്റെയും സമ്പർക്കം മൂലവും ഈ രോഗം പടരുന്നു.

രോഗനിർണ്ണയം

പ്രധാനമായും P.C.R., ബ്ലോട്ട് ടെസ്റ്റ്, ഹിസ്റ്റോ പാത്തോളജി എന്നിവ.