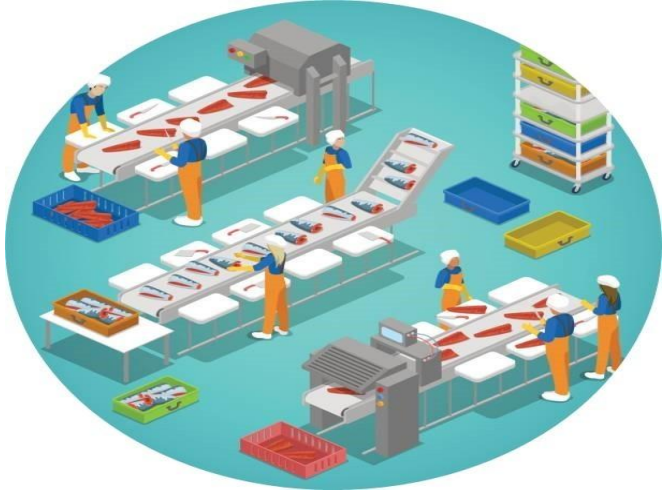


# ସାମୁଦ୍ରିକ ଖାଦ୍ୟ ପ୍ରକ୍ରିୟାକରଣ କାରଖାନା ପାଇଁ କରୋଣା ଭୂତାଣୁ ସଂକ୍ରମଣ ପ୍ରତିରୋଧକ ଉପଦେଶାବଳୀ



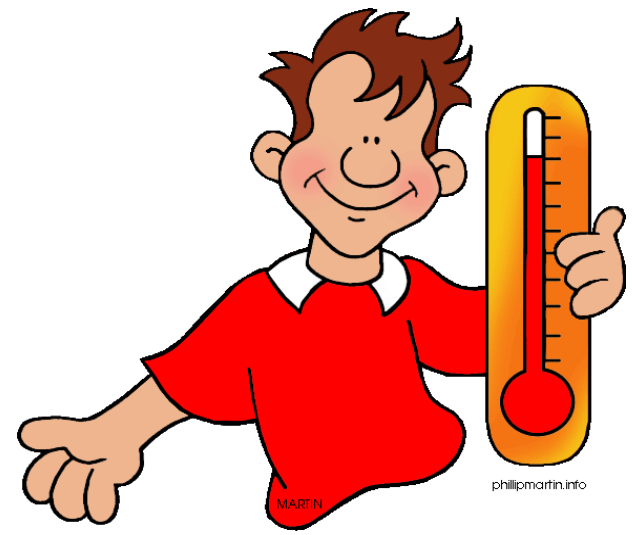
ପ୍ରକ୍ରିୟାକରଣ କାରଖାନାରେ ଶ୍ରମିକ ଏବଂ ପରିଦର୍ଶକଙ୍କ ସଂଖ୍ୟା ସୀମିତ କରନ୍ତୁ।

ଯାନବାହାନଗୁଡ଼ିକୁ କ୍ଲୋରିନ ପାଣିରେ ଭଲ ଭାବରେ ପରିଷ୍କାର କରନ୍ତୁ ।



ଖାଦ୍ୟ ସଂସ୍ପର୍ଶରେ ଆସୁଥିବା ଭୂମି ଏବଂ ଚଟାଣର ବାରମ୍ବାର ପରିମଳ ବ୍ୟବସ୍ଥା କରନ୍ତୁ ।

ଥଣ୍ଡା ଜ୍ୱର (ଫ୍ଲୁ ) ଭଳି ଲକ୍ଷଣ ପାଇଁ ଶ୍ରମିକମାନଙ୍କୁ ନିରୀକ୍ଷଣ କରନ୍ତୁ ।



କାର୍ଯ୍ୟ କରିବାର ସମୟକୁ କମ କରନ୍ତୁ । ବ୍ୟକ୍ତିଗତ ସ୍ୱଚ୍ଛତା ଏବଂ ସାମାଜିକ ଦୂରତା ବଜାୟ ରଖନ୍ତୁ।

ପରିଷ୍କାର ରୁହନ୍ତୁ ।

ସତର୍କ ରୁହନ୍ତୁ ।

ଯତ୍ନବାନ ହୁଅନ୍ତୁ ।

ଉପଶମ ଅପେକ୍ଷା ପ୍ରତିରୋଧ ଗ୍ରହଣୀୟ ।



ଭା.କୃ .ଅନୁ.ପ.-କେନ୍ଦ୍ରୀୟ ମତ୍ସ୍ୟ ପ୍ରାଦ୍ୟୋଗିକ ସଂସ୍ଥାନ

କୋଟିନ୍ - 682029, କେରଳ

