

தீவிர கணையக்கல்லீரல் நசுவு நோய் / ஆரம்பகால கொப்பு நோய்க்குறி



மாதுமலர்
ICAR

மாதுமலர் - கெடீய வாரா ஜலநீய பாலன அனுவாண சந்தான
ICAR - CENTRAL INSTITUTE OF BRACKISHWATER AQUACULTURE

இ.வே.ஆ.க - மத்திய உவர்நீர் மீன்வளர்ப்பு ஆராய்ச்சி நிறுவனம்
(இந்திய வேளாண்மை ஆராய்ச்சிக் கழகம்)

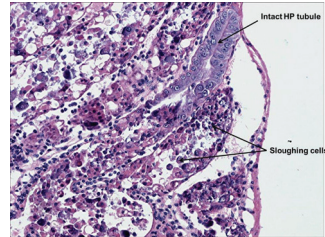
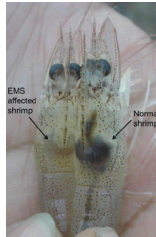
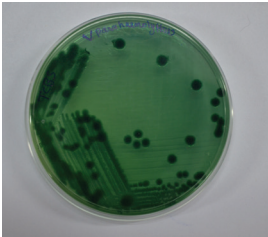
75, சாந்தோம் நெடுஞ்சாலை, இராஜா அண்ணாமலைபுரம்,
சென்னை - 600 028.

2016

வெனமை இறால்களில் தோன்றக்கூடிய கடுமையான கணையக் கல்லீரல் நோய், இறால் வளர்ப்பின் முதல் முப்பது அல்லது முப்பத்தைந்து நாட்களுக்குள் தோன்றி இறால்களில் அதிகப்படியான இறப்பு விகிதத்தை உண்டாக்குவதால் அதிக பொருளாதார இழப்பை ஏற்படுத்துவதுடன், இந்நோய் தாக்கிய மற்றும் தாக்காத நாடுகளில் இறால் வளர்ப்பிற்கே மிகுந்த அச்சுறுத்தலாக இருந்து வருகிறது. கடல் மற்றும் உவர்நீரில் இருக்கும் ஒரு குறிப்பிட்ட வகை பாக்ஸீரியாவான *விப்பிரியோ பராஹிமோலிடிக்கஸ்* தான் இந்நோய்க்கான காரணியாகும். இப்புதிய நோய்க்காரணி மரபுசார் மாறுதல்களால் தோன்றியதாக கண்டுபிடிக்கப்பட்டுள்ளது. தற்போதைய நிலவரப்படி இந்நோய் நம் இந்திய தேசத்தில் எவ்வித தாக்கத்தையும் ஏற்படுத்தவில்லை என உறுதி செய்யப்பட்டுள்ளது.

நோயின் அறிகுறிகள்

- அசாதாரணமாக அதிகப்படியான இறால்கள் முதல் முப்பத்தைந்து நாட்களுக்குள் இறத்தல்
- பாதிக்கப்பட்டு இறந்த இறால்கள் தண்ணீரில் மிதக்காமல் மூழ்கிப்போதல்
- இறால்களின் மெல்லிய தோலோடு, மற்றும் உணவுக் குடல் வெறுமையாகவோ அல்லது அரைகுறையாகவோ இருத்தல்
- கல்லீரலின் நிறம் மங்கி வெள்ளை நிறமாகவோ அல்லது பழுப்பு நிறமாகவோ இருத்தல்
- கணையக்கல்லீரலின் நிறம் மாறி மிக சிறியதாக சுருங்கி காணுதல்
- நம் விரல்களால் கணையக்கல்லீரலை நசுக்கும் போது மிக கடினமாக இருத்தல்
- கணையக்கல்லீரலில் கரும்புள்ளிகள் அல்லது கருப்பு நிற கோடுகள் தோன்றுவது ஆகியவை இந்நோயின் அறிகுறிகளாகும்

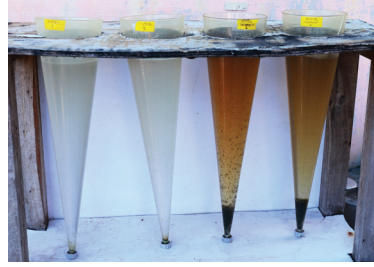


Courtesy : Loc Tran



தடுப்பு முறைகள்

- இறால் குளங்களில் உரிய முறையில் தண்ணீர் மற்றும் மண் பரிசோதனை செய்யவேண்டும்
- பண்ணைகளில் உயிர்பாதுகாப்பு முறைகளான நீர்தேங்கும் குளங்கள் அமைத்தல், பொது நீர்நிலையில் இருந்து தண்ணீர் எடுப்பதை தவிர்த்தல் மற்றும் பறவைகள் வராவண்ணம் வலைகள் அமைப்பது போன்ற முறைகளை கையாள வேண்டும்
- குஞ்சு பொறிப்பகங்களில் இருந்து இறால் குஞ்சுகளை பெற்றவுடன் முறையான நோய் பரிசோதனைச் செய்யவேண்டும்
- பண்ணைகளில் இறால் குஞ்சுகளைப் பெற்று முதல் முப்பது நாட்களுக்கு குஞ்சு வளர் குளங்கள் அமைத்து வளர்த்து பின்பு, பெரிய குளங்களில் விட வேண்டும்
- தேவைக்கு அதிகப்படியான தீவனமிடுதலை தவிர்க்க வேண்டும்
- பயோஃப்லாக் என்னும் பாக்டீரியா உயிர்கற்றை முறைகளை கடைபிடிப்பது
- திலேப்பியா மீன் வகைகளை இறால் வளர்குளங்களில் விடுவது ஆகிய முறைகள் மூலம் இந்நோயினை தடுக்கலாம்
- இறால் வளர்ப்புக் குளங்களிலிருந்து நீர் வெளியேற்றத்தை தவிர்க்க வேண்டும்



பயோஃப்லாக்

பண்ணையாளர்கள் எங்கள் ஆராய்ச்சி நிலையத்தை தொடர்பு கொள்ள வேண்டிய அவசியமும் அதன் முக்கியத்துவமும்

மேற்கூறிய கணையக்கல்லீரல் நோய்க்கான அறிகுறிகளை இறால்களில் கண்டால் இறால் பண்ணையாளர்கள் எங்களை தொடர்பு கொள்ளவும். அந்நோயைப் பற்றி அறிந்த விஞ்ஞானிகள் தீவிரமாக செயல்பட்டு, புதியமுறைகள் மூலம் உடனடியாக கண்டுபிடிக்கப்பட்டு உறுதி செய்யப்படும். இந்நோயினை கண்டுபிடிக்க இறந்த அல்லது பதப்படுத்தப்பட்ட இறால்களை அனுப்புவது சிறந்த முறையாகாது.

இறக்கும் தருவாயில் உள்ள இறால்களை முறையான வழிமுறைகளில் ஆய்வகத்தினை அடையச் செய்வதன் மூலம் நுட்பமாகவும் தெளிவாகவும் கண்டறியலாம்.

நம் நாட்டில் இதுவரை இந்நோய் கண்டறியப்படாததால் நாம் முன்னெச்சரிக்கையுடன் செயல்பட்டு இந்நோய்க்கான அறிகுறிகள் தென்பட்டால் குறுகிய காலத்தில் கண்டறிந்து உறுதி செய்வதன் மூலம்



நோய் பரவாமலும் தவிர்க்க முடியும். அவ்வாறு இந்நோய் தாக்கம் உறுதி செய்யப்பட்டால், அக்குளத்தில் தேவைக்கேற்ப நச்சுக்கொல்லியாகிய குளோரினை (Chlorine) தெளித்து அக்கிருமிகள் சாகும் வரை குளங்களில் இருந்து நீர் வெளியேறாமல் பாதுகாக்க வேண்டும்.

Prepared by

**Dr. T. Bhuvanewari, Dr. S.K. Otta
Dr. Vidya Rajendran, Dr. P. Ezhil Praveena, Dr. R. Ananda Raja
Dr. Sujeet Kumar and Dr. S.V. Alavandi**

Translated by

Dr. T. Bhuvanewari and Dr. D. Deboral Vimala

Published Under

**National Surveillance Programme for
Aquatic Animal Diseases (NSPAAD)**

மேலும் விபரங்களுக்கு

இயக்குநர்

**இ.வே.ஆ.க - மத்திய உவர்நீர் மீன்வளர்ப்பு ஆராய்ச்சி நிறுவனம்
(இந்திய வேளாண்மை ஆராய்ச்சிக் கழகம்)**

75, சாந்தோம் நெடுஞ்சாலை,

இராஜா அண்ணாமலைபுரம், சென்னை - 600 028

E-mail : director@ciba.res.in Phone : +9144 2461 7523

(Direct) EPBX : +9144 2461 8817, 2461 6948, 2461 6948 Fax : 9144 2461 0311

