

ঘূর্ণিঝড় 'অশনি' র ক্ষতিকর প্রভাব কম করার জন্য পাট চাষীদের জন্য কৃষি পরামর্শ

প্রকাশনা

ভা.কৃ.অনু.প - ক্রিজাফ, ব্যারাকপুর



भा.कृ.अ.प. -केन्द्रीय पटसन एवं समवर्गीय रेशा अनुसंधान संस्थान
ICAR-Central Research Institute for Jute and Allied Fibers

An ISO 9001: 2015 Certified Institute

Barrackpore, Kolkata-700121, West Bengal

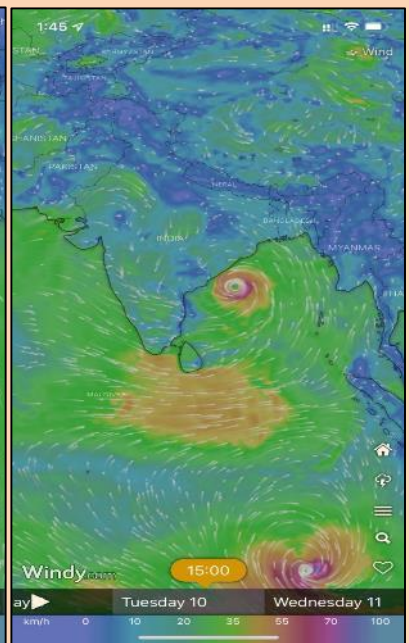
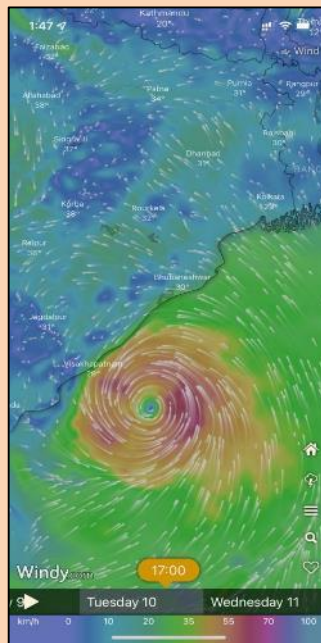
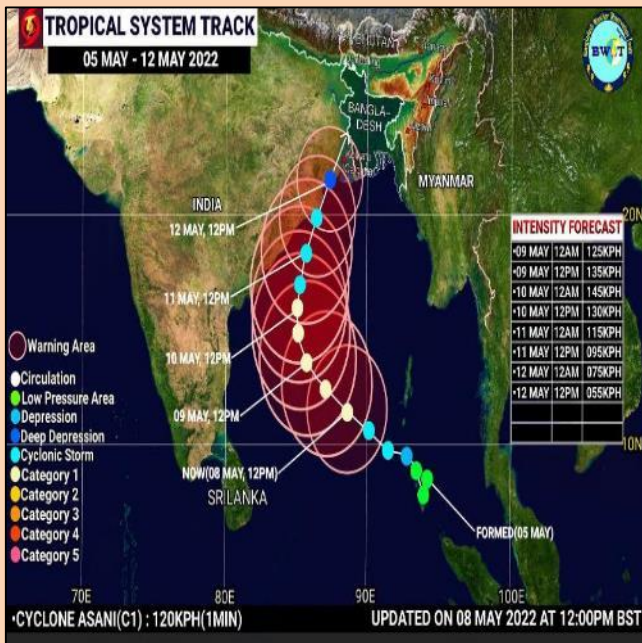
www.crijaf.org.in

तीव्र घूर्णिकाड 'अशनि' -र प्रभावे पाटेर जमिटे जल दाँडिजे याबार संभावना

दक्षिण-पूर्व ओ पश्चिम-मध्य बङ्गोपसागरेर सन्निहित अषणले उद्वुत तीव्र घूर्णिकाड 'अशनि' प्रति घन्टांय २० किलोमिटांर गतिबेगेर सङ्गे एगिजे, ९ इ मे, २०२२ दुपूर २९०० मिनिटे दक्षिण-पूर्व एवंग पश्चिम-मध्य बङ्गोपसागरेर सन्निहित अषणलेर उपरे अवस्थान करहे। एहि अषणलेटि निकोबर द्वीपपुञ्जेर ९७० किलोमिटांर पश्चिम-उत्तरे, विशाखापत्तनमेर ७४० किलोमिटांर दक्षिण-पूर्वे एवंग पूरिीर ९४० किलोमिटांर दक्षिण-दक्षिणपूर्वे आहे। एटि खुब संभवत १० इ मे रातेर दिके उत्तर-पश्चिम दिके सरे सरे, अङ्गप्रदेश उडिष्यार निकटवर्ती बङ्गोपसागरेर पश्चिम-मध्य एवंग उत्तर-पश्चिमेर सन्निहित अषणले पोँछावे। तार परे, खुब संभवत आवृत्त हजे, उत्तर - उत्तर-पूर्व एवंग उडिष्या उपकुलेर उत्तर-पश्चिम बङ्गोपसागरे सरे आसवे।

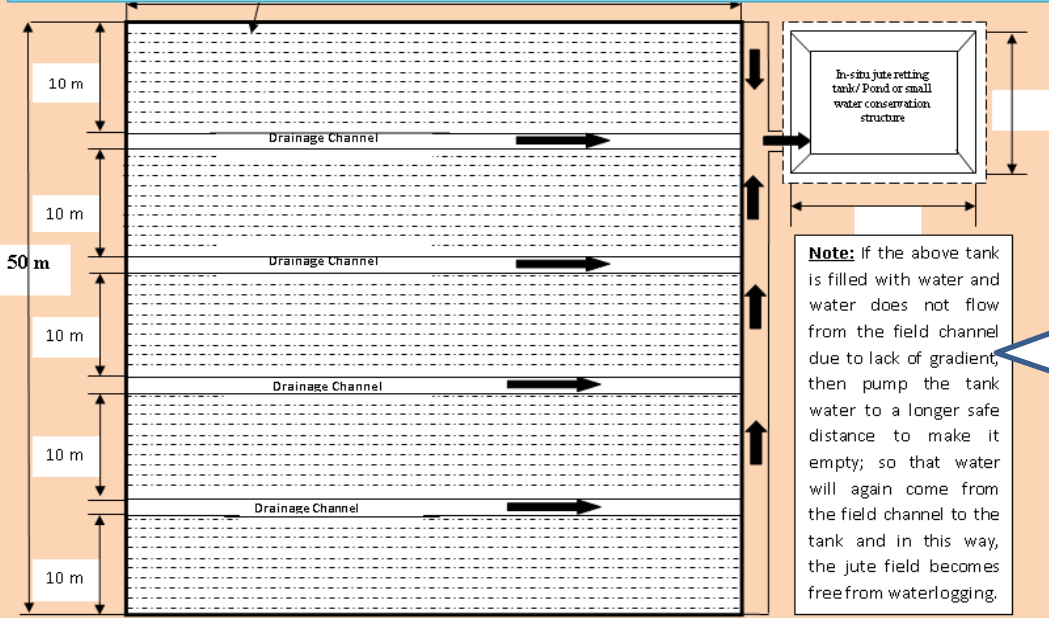
सतर्कता

आगामी १०, ११, एवंग १२ इ मे, २०२२ उडिष्या, अङ्गप्रदेश ओ पश्चिमबङ्गेर विशेषत पूर मेदिनीपूर, उत्तर ओ दक्षिण २४ परगनार, किछु किछु अषणले हालका थेके मावारी एवंग विक्षिप्त अषणले भारी वृष्टिीर सतर्कता थाकहे।

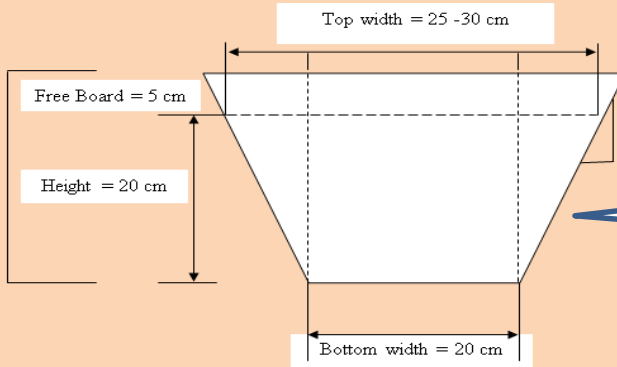


पाट चाषिदेर जन्य परामर्श

एहै समये पाटबीज लागानोर समय अनुसारे पाटेर चरार बयस १५-५० दिन मतो हबे। 'अशनि' घूर्णिबाड़ेर प्रभाबे भारी वृष्टिर् सञ्चबना एबं तार फले पाटेर जमि जलमग्न हये येते पारे। तहै पाटेर जमि ते, १० मिटर दूरे दूरे, २० सेमि चणुड़ा ओ २० सेमि गभीर नाला बानिये अबिलम्बे जमे याओया जल जमि थेके बेर करे दिते हबे।



जमिर्
नालार्
नकशा



जमिर्
नालार्
प्रसृच्छेद



१. घूर्णिबाड़ेर प्रभाबे अतिरिक्त वृष्टिर् द्वारा न्फति।
२. जमि थेके अबिलम्बे जमा जल बेर करे, जमिर् अबस्था अस्तरवती परिचर्यार् योग्य करते हबे।